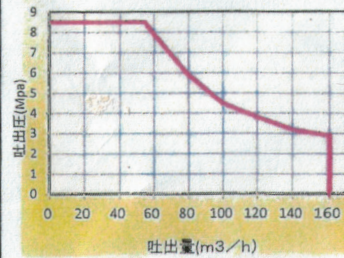


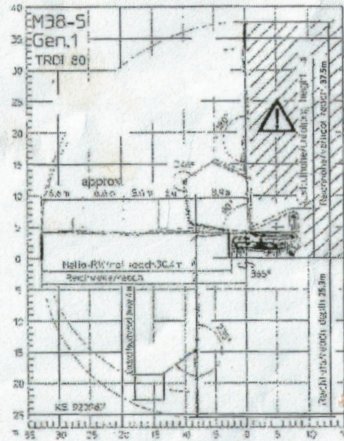
■ 仕様諸元

コンクリートポンプ	型式	BSF38-5.16HZ	
	理論最大吐出量	160m <sup>3</sup> /h	
	理論最大吐出圧	8.5Mpa	
	コンクリートシリンダー径	φ 230mm	
	ストローク長	2100mm	
	コンクリートシリンダー数	2	
ブーム	吐出口径	175A	
	ホッパー	容量 0.6m <sup>3</sup> 高さ 約1290mm グリル開閉時ホブ停止安全装置装備	
	水ポンプ	電動、ホッパー洗浄用搭載	
	ブーム型式	全油圧5段屈折RZ式	
	最大垂直リーチ	37.5m	
	最大水平リーチ	32.8m	
	最大下方リーチ	25.3m	
	設置必要高さ	7.4m	
	旋回角度	365°	
	操作方法	手動・無線・有線	
シャーシ	コンクリート輸送管径	125A	
	先端ドッキングホース	125A 1.5m	
	アウトリガー	前	油圧式6.3m
		後	油圧式7.3m
	OSS (片側サポート)	前	4.3m
		後	5.9m
架装シャーシ	総重量25tシャーシ		
車両全長	11380mm		
車両全幅	2490mm		
車両全高	3780mm		
車両装重量	約24.8t		

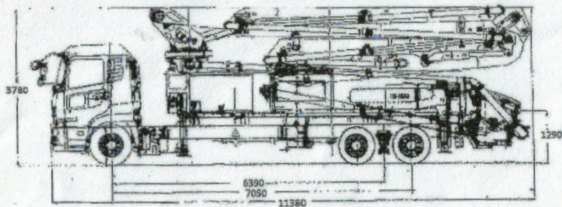
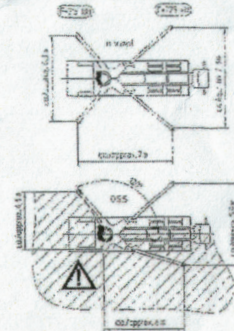
■ ポンプ能力線図



■ ブーム作業範囲



■ 省スペースアウトリガー

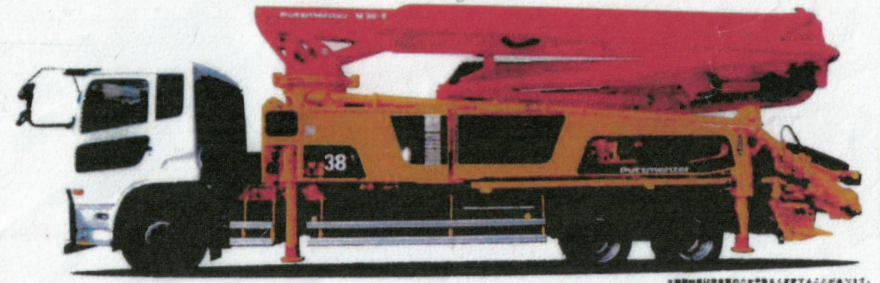


本カタログ掲載内容は、改良等のため予告なく変更することがあります。

プツマイスター  
ウルトラロングブーム  
コンクリートポンプ車  
BSF38 - 5.16HZ



史上最長  
通常車検取得可能  
38mブーム車誕生



- 最大吐出圧 8.5Mpa 最大吐出量 160m<sup>3</sup>/h
- 法定基準内総重量25tシャーシ
- 5段RZ型ブーム
- OSS (ワンサイドサポート機能) 設置面積を小さくできます。
- カラー操作ディスプレイ
- 広いデッキスペース

プツマイスタージャパン株式会社



■ 本社/工場  
〒283-0826  
千葉県東金市丘山台1丁目3番  
TEL 0475(53)4140 / FAX 0475(53)4145  
E-mail: pmjapan@pm-j.co.jp  
HP <http://www.pm-j.co.jp>