

HCP 4226

シティコンクリートポンプ車の救世主
コンパクトでスムーズな現場への搬出入

FFH システム採用

北欧製 WELDOX 社製超高張力鋼板使用

▲最大吐出圧

111.8bar (ロード側)

※230Φ コンクリートシリンダー

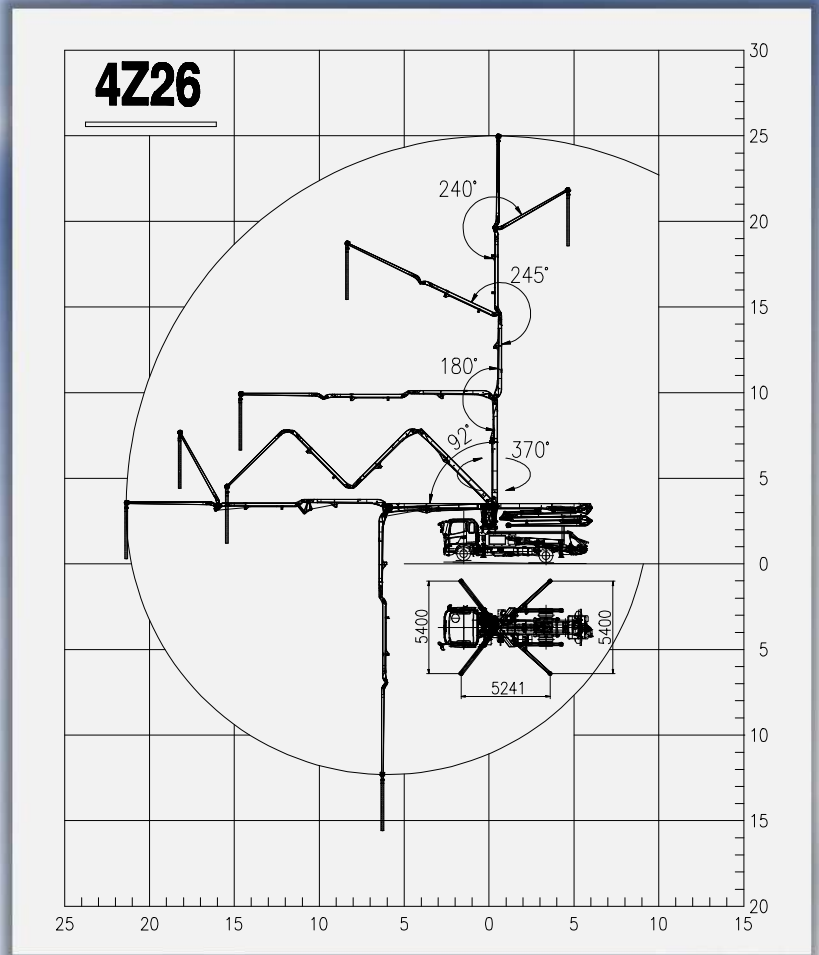
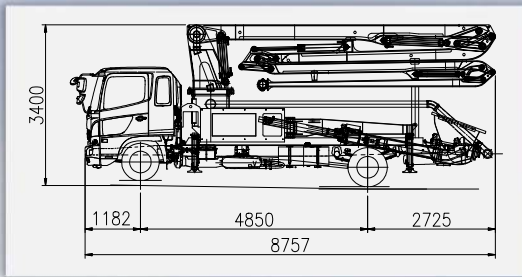
▲最大吐出量

114m³/h (理論値)

※230Φ コンクリートシリンダー

▲油圧スイングタイプ
アウトリガー採用により
抜群の安定性


CONCRETE PUMPS



| HCP 4Z26 (JAPAN) | |
|------------------|-------|
| ブームスペック | |
| 最大地上高 | 25.2m |
| 最大長さ | 21.2m |
| 総合スペック | |
| デリバリーパイプサイズ (ID) | 125mm |
| 旋回角度 (限定) | 370° |
| エンドホース長さ | 4m |
| エンドホース内径 | 125mm |
| アウトリガー (前) 油圧式 | 5.4m |
| アウトリガー (後) 油圧式 | 5.4m |

| ポンプスペック | | |
|--------------------|-----------|--------------------------|
| 吐出量 | Rod 側 | 114 m ³ /hr |
| | ★Piston 側 | 71 m ³ /hr |
| 吐出圧 (option) | Rod 側 | 69. ⁵ bar |
| | ★Piston 側 | 111. ⁸ bar |
| ★ブーム使用不可 | | |
| コンクリートシリンダー (内径) | | 230mm |
| コンクリートシリンダーストローク | | 1,400mm |
| 1分当たりの ストローク数 | Rod 側 | 32. ⁷⁴ No/min |
| | Piston 側 | 20. ³⁴ No/min |
| ホッパー容量 | | 600L |
| ポリウムコントロール | | Zero to full |
| 油圧システム | | FFH |
| 油圧回路圧力 | | 350bar |
| デリバリーシリンダーサイズ (ID) | | 110mm |
| ロッドサイズ | | 63mm |
| 水タンク | | 300L |
| 水ポンプ圧力 (洗浄用) | | 20bar |



赤城産業 株式会社

前橋市前橋市鳥羽町 8-6
 電話 : 027-252-6685
 メール : info@akagi-cp.com
 WEB : akagi-cp.com

電話 メール WEB

